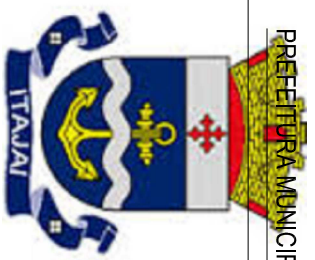


RUA DAS AZULEJAS

PLANTA BAIXA
ESCALA 1:200



PREFEITURA MUNICIPAL DE ITAIPAVA

EQUIPE TÉCNICA
RESPONSÁVEL TÉCNICO
ELMIR BORTOLANZA
CNPJ 04.882.862-2

DESENHISTA
GIOVANNA WOSTOS

AMPLIAÇÃO - NOVOS ESPAÇOS DE LAZER E 2ª SALIDA DA ESCOLA

EDUCACIONAL I.E.B. ELIAS ADAMIE

RUA DAS HORTÊNCIAS 278
CIDADE NOVA - ITAIPAVA - SC.

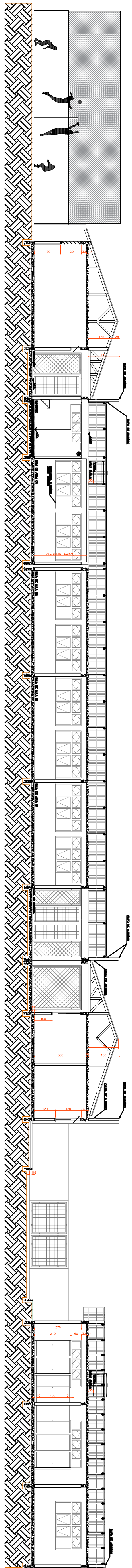
ARQUITETÔNICO

PLANTA BAIXA FINAL

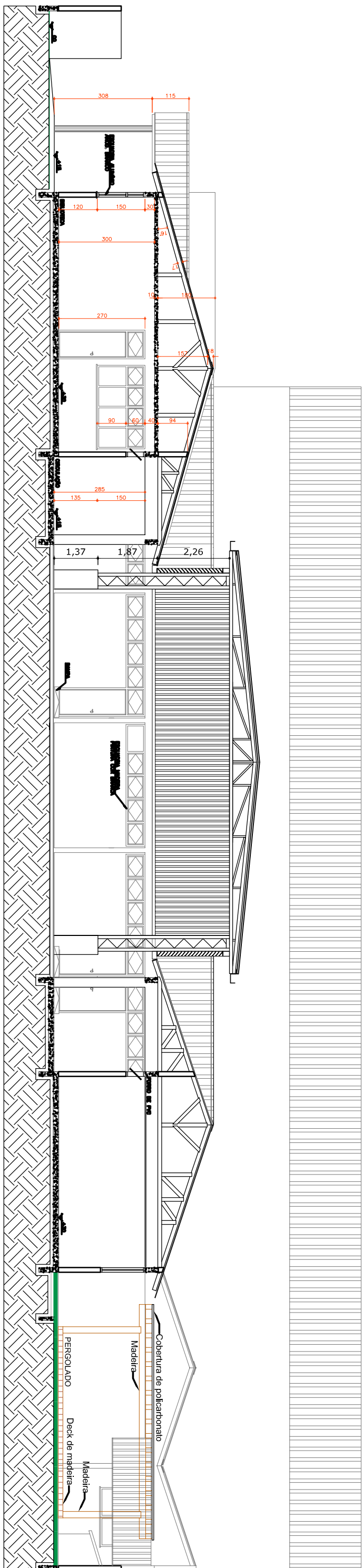
DATA
07/08/2024

ETAPA
ANTEPROJETO

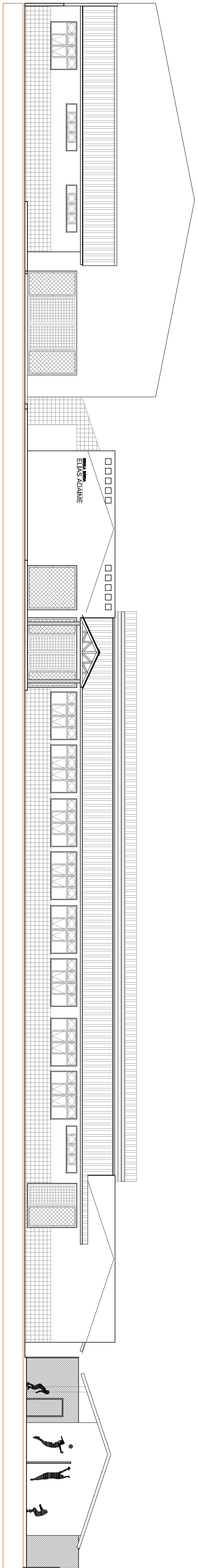
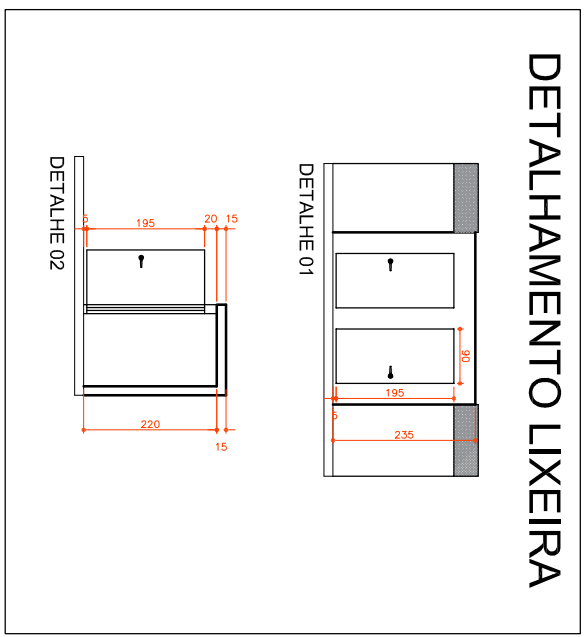
ESCALA
INDICAÇÃO 001



CORTE AA
ESCALA 1/200



CORTE BB
ESCALA 1/200



ELEVACÃO PRINCIPAL
ESCALA 1/200

PROJETADO	RESPONSÁVEL TÉCNICO
PREFEITURA MUNICIPAL DE ITAIAI	ELMIR BORTOLANZA
BRASIL	
GOIÁS	
ARQUITETÔNICO	
EDUCAÇÃO - NOVOS ESPAÇOS DE LAZER E 2ª SÍDUA DA ESCOLA	
EDIFICAÇÃO	
EDUCACIONAL I.E.B. ELIAS ADAME	
BARRIO	
RUA DAS HORTENÇAS 278	
CIDADE NOVA - ITAIAI, SC.	
PROJETO	
ARQUITETÔNICO	
CONTEÚDO	
PLANTA BARRIO FINAL	



EQUIPE TÉCNICA
RESPONSÁVEL TÉCNICO
ELMIR BORTOLANZA
C.N.I. 144.938-2

DESENHISTA
GIOVANNA WOSTOS

DATA	07/08/2024	ETAPA	ANTERPROJETO	ITUA
ESCALA		INDICADA	002	